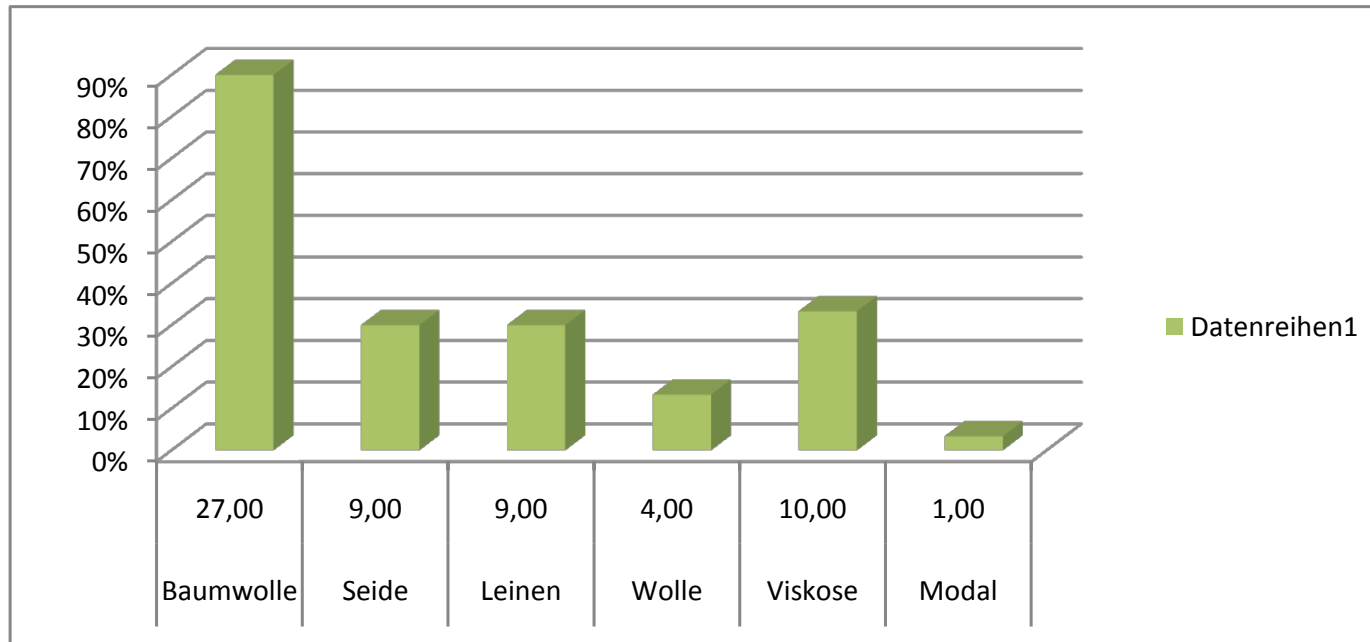


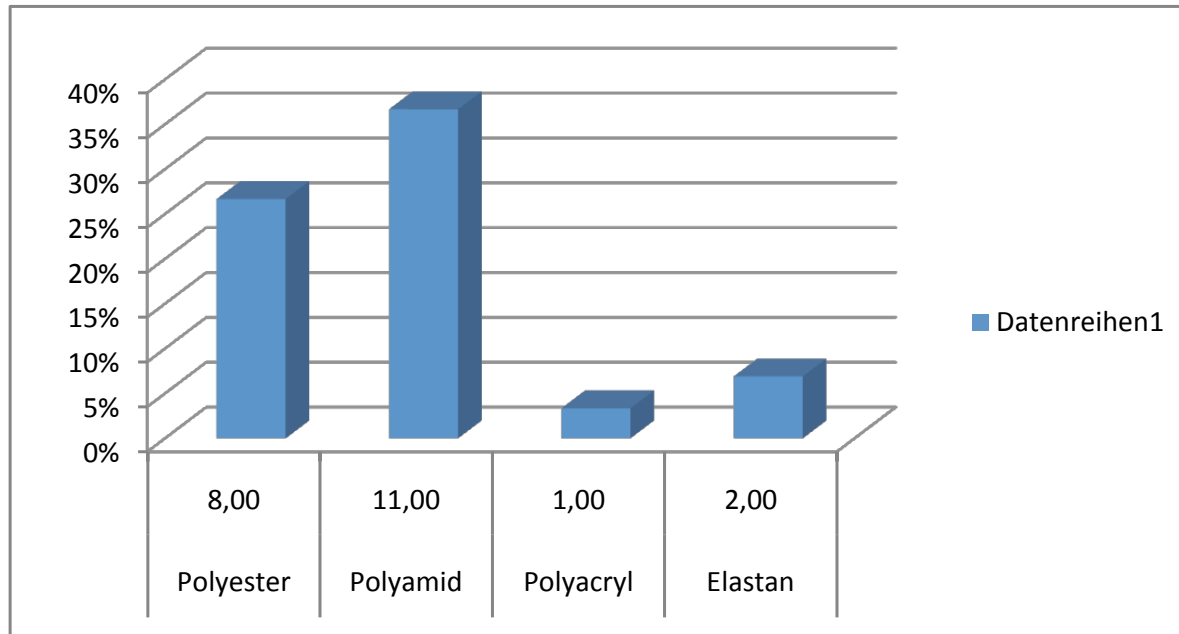
# SENSISKIN Skincare Wear - Tragestudie (30 Teilnehmer)

Welche Materialien tragen Sie normalerweise- Naturfaser, welche:- Kunstfasern, welche:

Naturfaser	Baumwolle	Seide	Leinen	Wolle	Viskose	Modal
absolut	27,00	9,00	9,00	4,00	10,00	1,00
%	90%	30%	30%	13%	33%	3%



<b>Kunstfaser</b>	Polyester	Polyamid	Polyacryl	Elastan
absolut	8,00	11,00	1,00	2,00
%	27%	37%	3%	7%

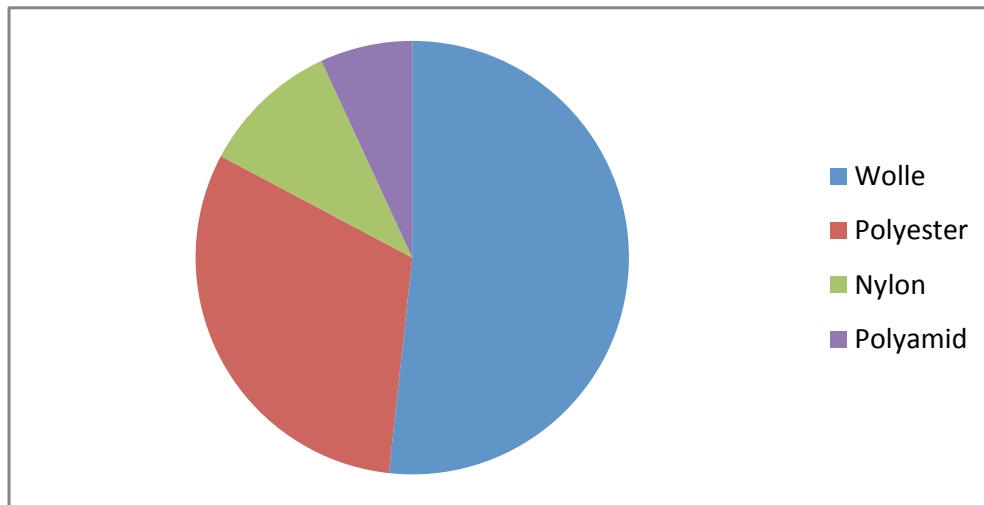


**Welches Material tragen Sie am Liebsten?**

Fasern	Baumwolle	Seide	Leinen	Wolle	Viskose	Polyester
absolut	23,00	5,00	2,00	1,00	3,00	1,00
%	77%	17%	7%	3%	10%	3%

**Gibt es Materialien, die Sie nicht auf der Haut vertragen?**

Fasern	Wolle	Polyester	Nylon	Polyamid
absolut	15,00	9,00	3,00	2,00
%	50%	30%	10%	7%



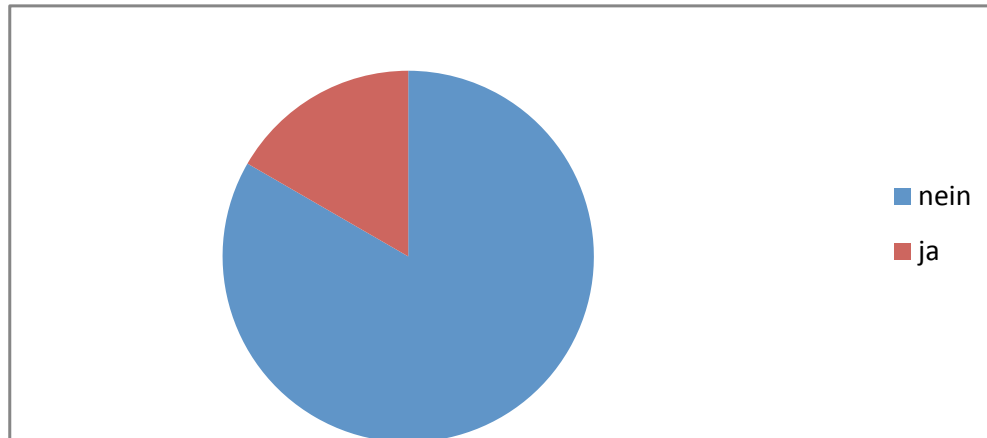
## Tragen Sie spezielle Bekleidung für empfindliche Haut- wenn ja, welches und was- nein

Antwort	nein	ja
absolut	25,00	5,00
%	83%	17%

Unterwäsche aus Baumwolle (3)

Nachtwäsche aus Seide (1)

Nachtwäsche

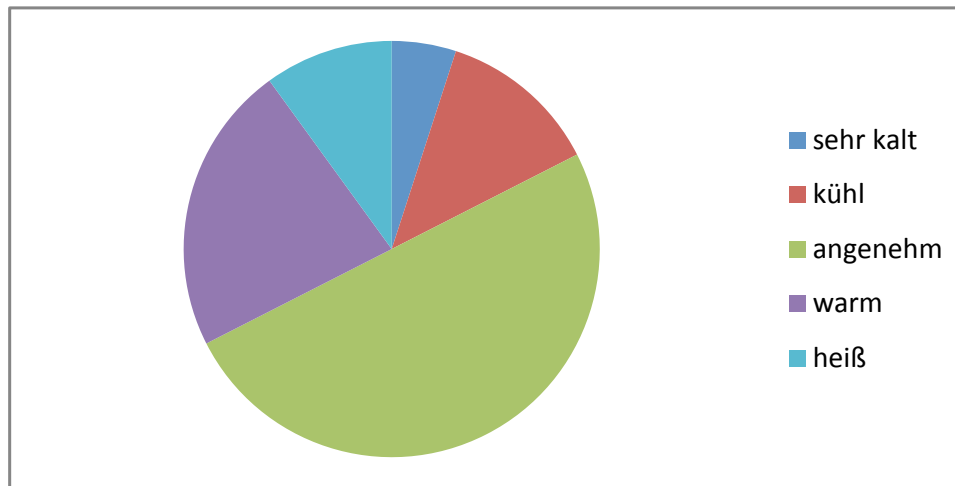


**Zu welchen Gelegenheiten haben Sie die T-Shirts getragen?**

Gelegenheit	Schlafen	Freizeit	Arbeit	Sport
absolut	23,00	17,00	7,00	10,00
%	77%	57%	23%	33%

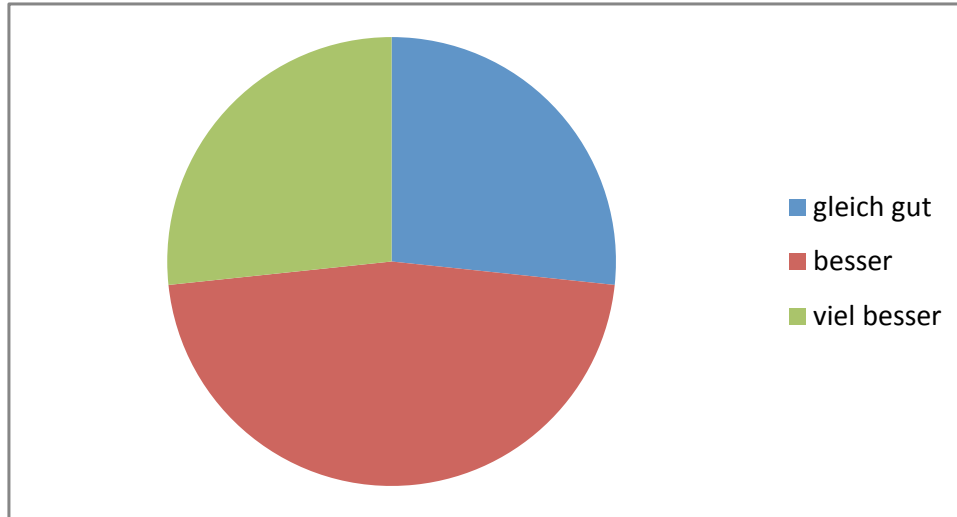
**Wie hoch waren die Temperaturen, als Sie die T-Shirts getragen haben?**

Temperatur	sehr kalt	kühl	angenehm	warm	heiß
absolut	2,00	5,00	20,00	9,00	4,00
%	7%	17%	67%	30%	13%



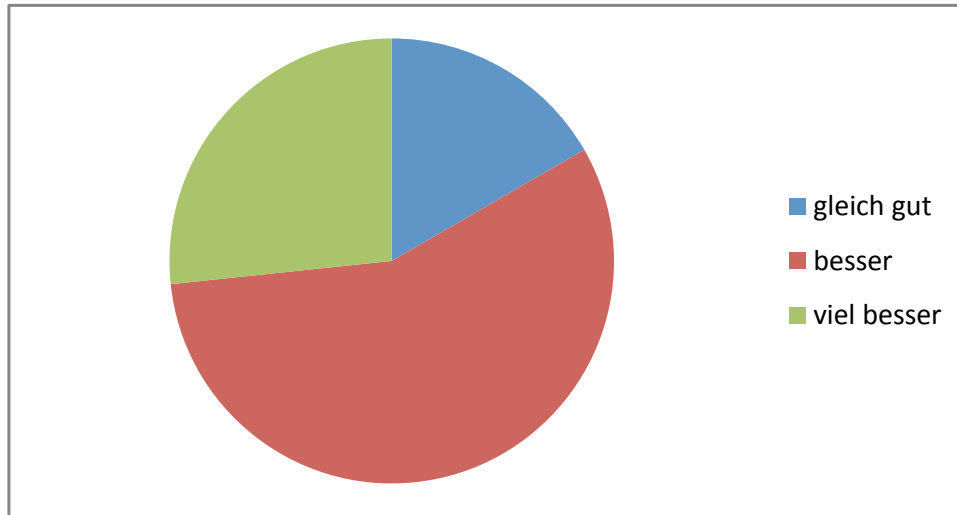
Wie beurteilen Sie den Tragekomfort der T-Shirts im Vergleich zu Ihrer bevorzugten Kleidung?

Tragekomfort	gleich gut	besser	viel besser
absolut	8,00	14,00	8,00
%	27%	47%	27%



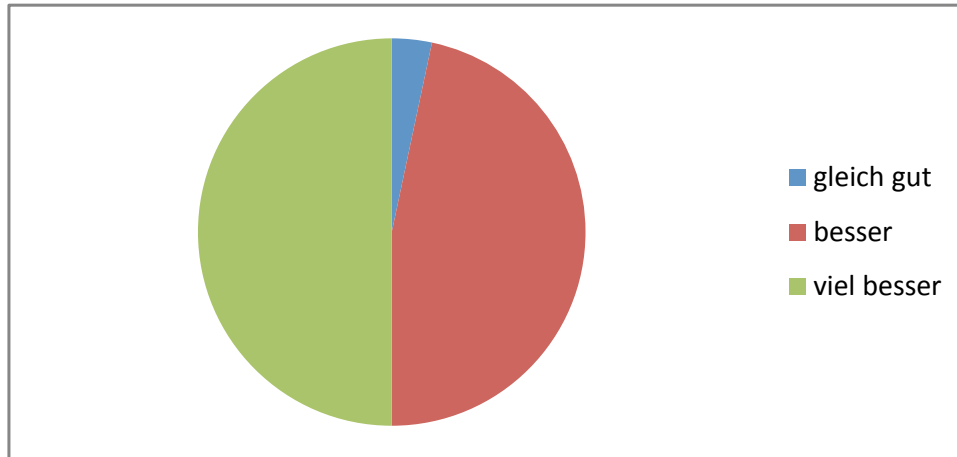
Wie beurteilen Sie die Hautfreundlichkeit des T-Shirt-Materials im Vergleich zu Ihrem bevorzugten Material?

Hautfreundlichkeit	gleich gut	besser	viel besser
absolut	5,00	17,00	8,00
%	17%	57%	27%



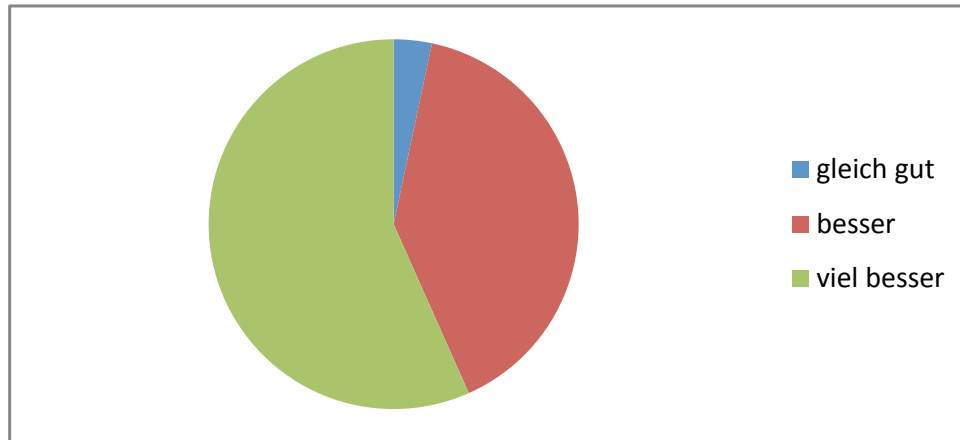
Wie beurteilen Sie die Weichheit des T-Shirt-Materials im Vergleich zu Ihrem bevorzugten Material?

Weichheit	gleich gut	besser	viel besser
absolut	1,00	14,00	15,00
%	3%	47%	50%



Wie beurteilen Sie die Glätte des T-Shirt-Materials im Vergleich zu Ihrem bevorzugten Material?

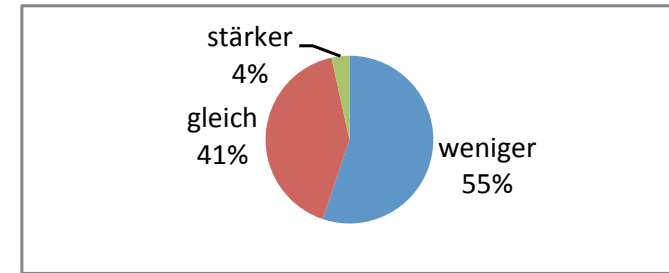
Glattheit	gleich gut	besser	viel besser
absolut	1,00	12,00	17,00
%	3%	40%	57%



**Wie hat sich das Tragen der T-Shirts auf den Juckreiz ausgewirkt?**

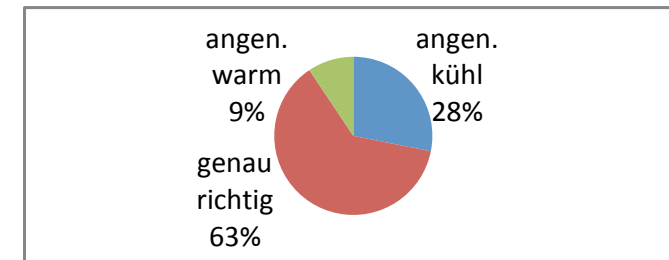
Juckreiz	weniger	gleich	stärker
absolut	16,00	12,00	1,00
%	55%	41%	3%

*Bemerkung einer Testperson:* bloßes Auflegen des TENCEL Stoffes auf errötete Hautstellen wirkt kühlend und lindernd.



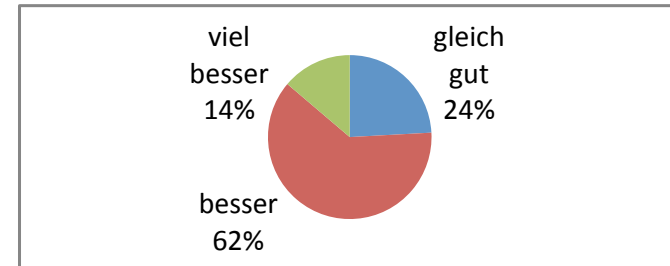
**Wie beurteilen Sie die Temperaturregulierung des T-Shirt-Materials?**

Temperatur	angen. kühl	genau richtig	angen. warm
absolut	9,00	20,00	3,00
%	30%	67%	10%



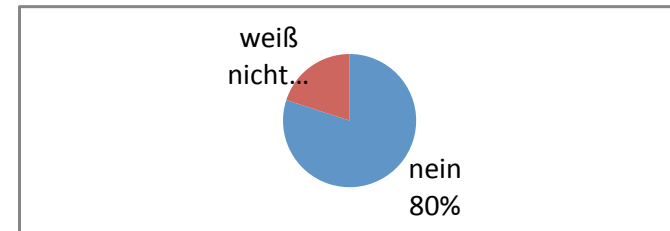
**Wie beurteilen Sie die Schweißaufnahme/ den Schweißtransport im Vergleich zu Ihrem bevorzugten Material?**

Schweißaufnahme/transp.	gleich gut	besser	viel besser
absolut	7,00	18,00	4,00
%	24%	62%	14%



**Hat das Material der T-Shirts die Aufnahmefähigkeit Ihrer Pflegeprodukte/ Salben beeinflusst?**

Antwort	nein	weiß nicht
absolut	24,00	6,00
%	80%	20%



**Was hat Ihnen an den T-Shirts besonders gut gefallen?**

Material / Qualität  
angenehm zu tragen  
weich  
geschmeidig  
gute Verträglichkeit  
Temperaturregulierung  
Leichtigkeit des Stoffes  
kühl  
pflegeleicht  
wie 2. Haut  
hautfreundlich  
kaum zu spüren  
trocknet sehr schnell

**Was hat Ihnen an den T-Shirts nicht gefallen?**

- Schnitt (zu weit, wenig modern)
- V-Ausschnitt zu eng

**Sind die T-Shirts Ihrer Meinung nach für Personen mit empfindlicher Haut geeignet?**

Frage wurde von 29 Teilnehmern mit JA beantwortet.

**Würden sie die T-Shirts kaufen?**

Schweißaufnahme/transp.	ja	weiß nicht	nein
absolut	22,00	7,00	1,00
%	73%	23%	3%

Kaufkriterien: entsprechende Preisgestaltung  
anderer Schnitt

